

Le Musée de la Photographie Entreprises

Vos événements

Nos espaces et services B2B



MUSÉE
DE LA
PHOTOGRAPHIE
CHARLEROI



MUSÉE
DE LA
PHOTOGRAPHIE
CHARLEROI

**CENTRE D'ART CONTEMPORAIN DE LA
FÉDÉRATION WALLONIE-BRUXELLES**

11, av. Paul Pastur (GPS : Place des Essarts)

B-6032 Charleroi (Mont-sur-Marchienne)

T +32 (0)71 43.58.10

mpc.info@museephoto.be

Ouvert du mardi au vendredi de 9h à 17h et les samedis,
dimanches et jours fériés de 10h à 18h.

Fermé les lundis, les 25 décembre et 1^{er} janvier.

Suivez-nous online

www.museephoto.be

Contact

Cécile Druart

cecile.druart@museephoto.be

T +32 (0)71 43 58 10



Surface



Capacité



Horaire



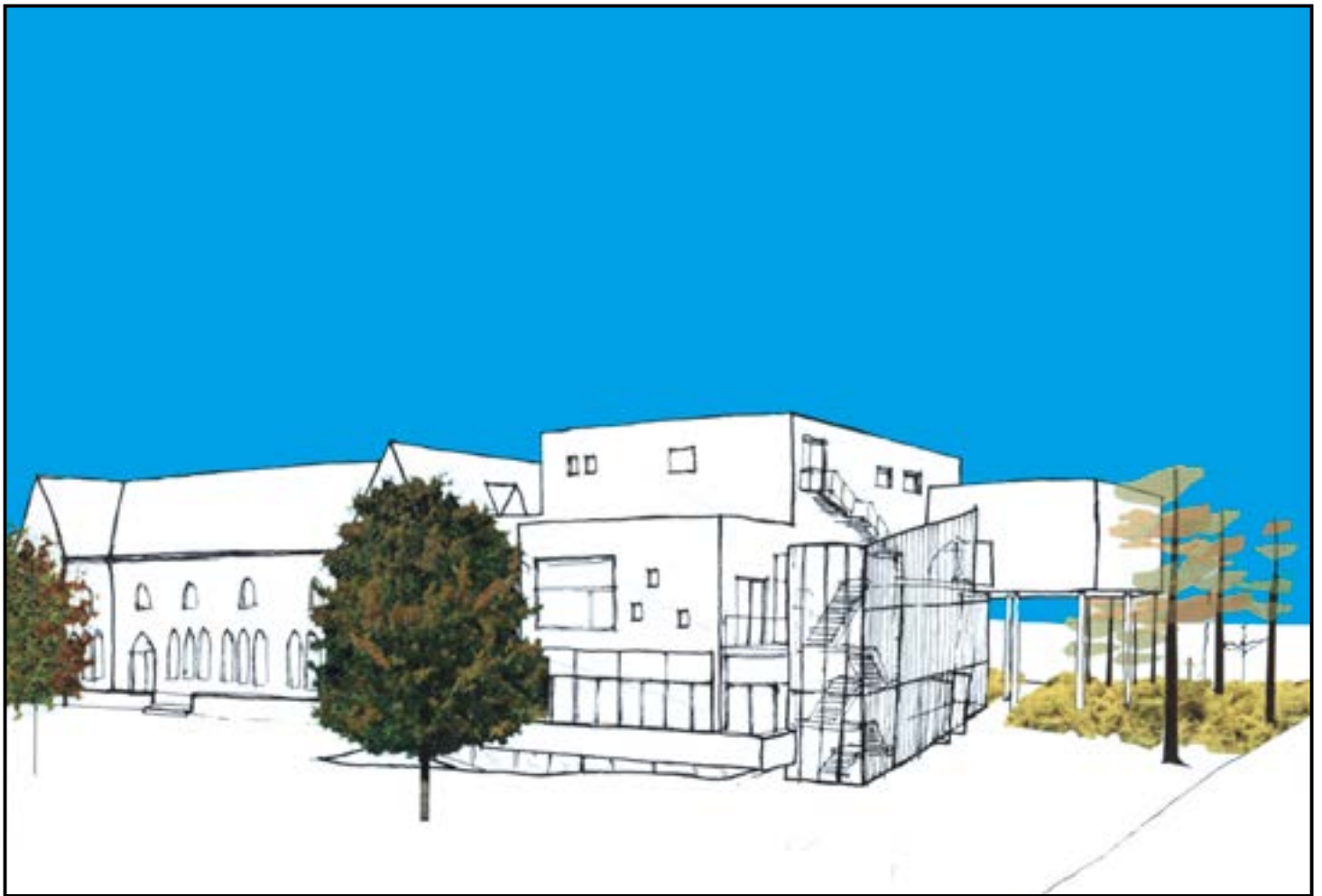
Drink



Diner assis



Conférence



Situé à deux pas de Charleroi, le Musée de la Photographie est l'un des plus grands musées européens dédiés au médium photographique. Niché dans un ancien carmel magnifiquement restauré et enrichi d'une aile contemporaine, il offre un cadre unique où histoire et modernité se rencontrent.

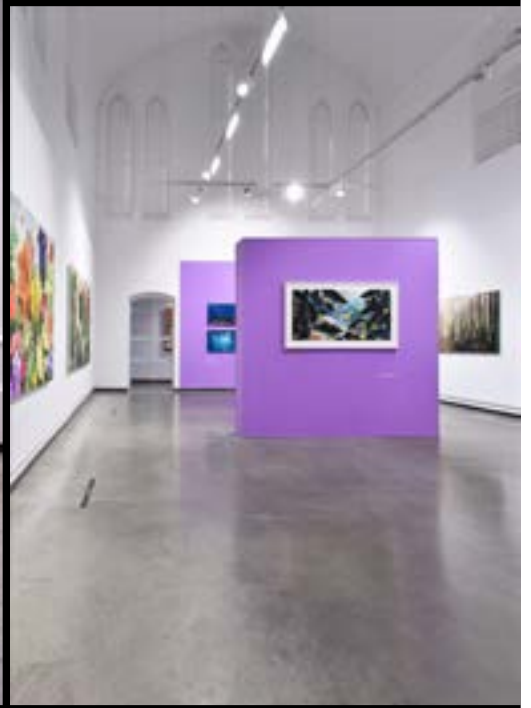
Sur plus de 2 200 m², notre vaste collection témoigne de la richesse et de la diversité de la photographie, véritable « fenêtre ouverte sur le monde ». Grâce à un parcours permanent régulièrement renouvelé et une quinzaine d'expositions temporaires chaque année, le Musée incarne l'innovation et la créativité artistique.

Le Musée de la Photographie est également un partenaire idéal pour vos événements d'entreprise. Que ce soit pour des réunions, conférences, cocktails dînatoires ou événements assis, nos espaces modulables et notre auditorium moderne s'adaptent parfaitement à vos besoins. Nous proposons également des visites thématiques personnalisées et des ateliers sur mesure, pour enrichir l'expérience de vos collaborateurs et partenaires.

Pour parfaire votre accueil, nos café-restaurant, bibliothèque et boutique sont à votre disposition également.

Faites de vos événements professionnels des moments uniques et inspirants dans un cadre culturel de renommée internationale. Contactez-nous pour découvrir nos offres sur mesure et donner une nouvelle dimension à vos projets.

Les Chapelles Prestige



JE SUIS INTÉRESSÉ(E)
PAR CET ESPACE

MUSÉE DE LA PHOTOGRAPHIE



235 M²



Assis : **MAX. 120**
personnes
(10 tables rondes de 12
personnes)
Debout : **MAX. 150**
personnes



MARDI > SAMEDI à
partir de **18H**
LUNDI en **JOURNÉE**
et/ou en **SOIRÉE**



**DINER ASSIS/
DRINK/
WALKING DINER**

La Grande Galerie Industriel



JE SUIS INTÉRESSÉ(E)
PAR CET ESPACE



128 M²



Debout : **MAX. 85**
personnes



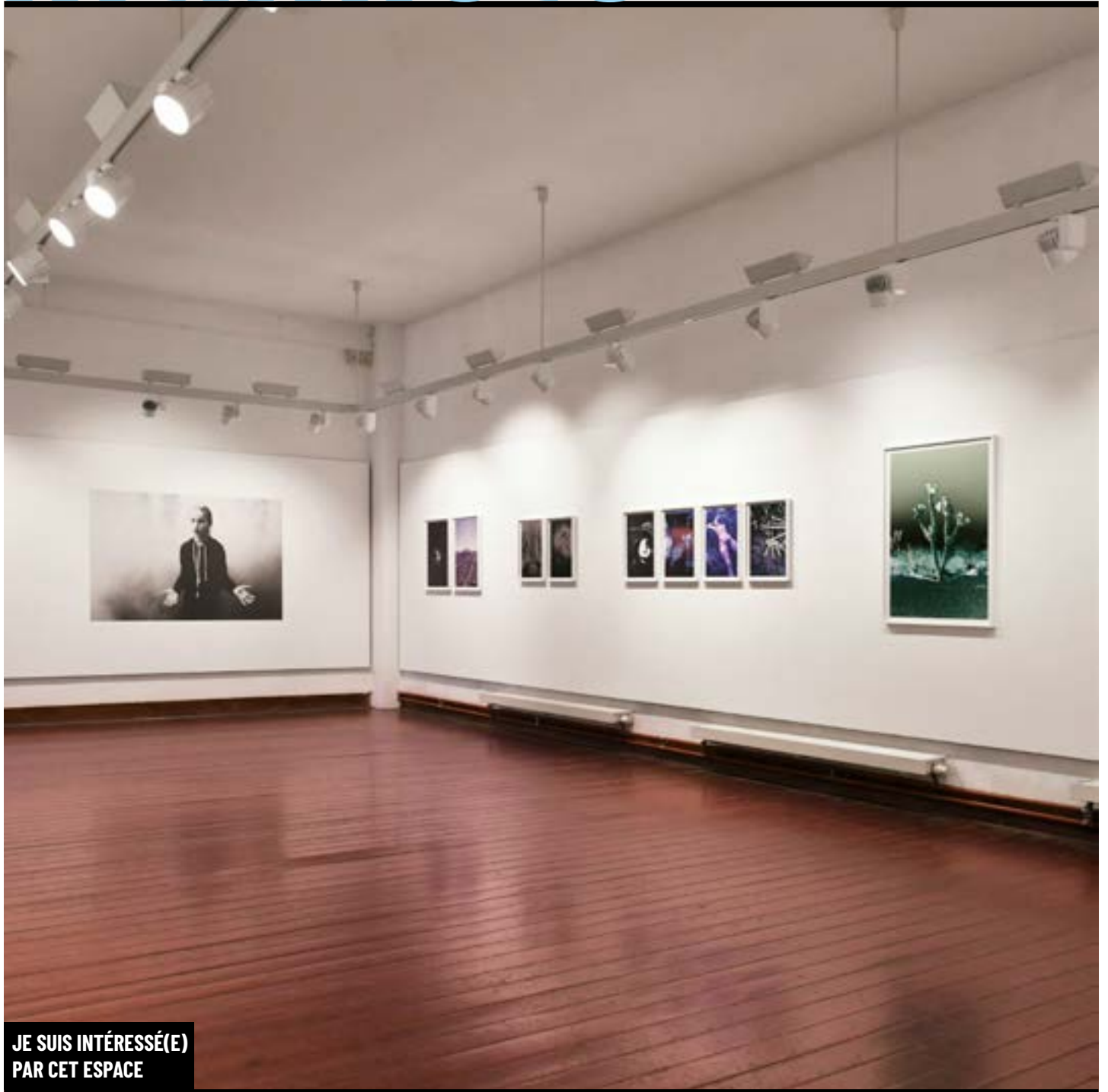
MARDI > SAMEDI à
partir de **18H**
LUNDI en **JOURNÉE**
et/ou en **SOIRÉE**



**DRINK/
WALKING DINER**

La Petite Galerie

Intimiste



JE SUIS INTÉRESSÉ(E)
PAR CET ESPACE

MUSÉE DE LA PHOTOGRAPHIE



57 M²



Debout : **MAX. 35**
personnes



MARDI > SAMEDI à
partir de **18H**
LUNDI en **JOURNÉE**
et/ou en **SOIRÉE**

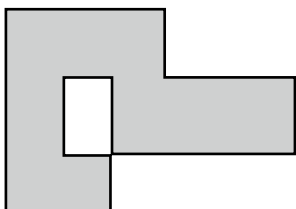


DRINK

La Mezzanine Moderne



374 M²



Conférence (assis) :
MAX. 100 personnes
Dîner (assis) : **MAX. 120**
personnes
Debout : **MAX. 200**
personnes



MARDI > SAMEDI à
partir de **18H**
LUNDI en **JOURNÉE**
et/ou en **SOIRÉE**



**CONFÉRENCE/
DÎNER ASSIS/
STANDING
NETWORKING/
DRINK/
WALKING DINER**

Conférence

L'Auditorium et le Jardin d'hiver

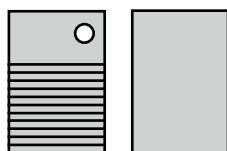


JE SUIS INTÉRESSÉ(E)
PAR CET ESPACE

MUSÉE DE LA PHOTOGRAPHIE



82 M²



Conférence (gradins) :
MAX. 75 personnes
Dîner : **MAX. 48**
personnes
Debout : **MAX. 80**
personnes



Du **LUNDI** au **SAMEDI**
en **JOURNÉE** et/ou en
SOIRÉE



**CONFÉRENCE/
DÎNER ASSIS/
STANDING
NETWORKING/
DRINK/
WALKING DINER**

La Salle des Ateliers

Réunions



JE SUIS INTÉRESSÉ(E)
PAR CET ESPACE



59 M²



Réunion (assise) :
MAX. 20 personnes
Debout : **MAX. 30**
personnes
Mini conférence /
présentation : **MAX. 30**
personnes



EN JOURNÉE



RÉUNIONS /
MISES AU VERT /
ATELIERS DE
RÉFLEXION OU
DE CRÉATION /
PRÉSENTATIONS

Drink

L'Atrium

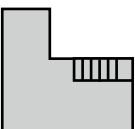


JE SUIS INTÉRESSÉ(E)
PAR CET ESPACE

MUSÉE DE LA PHOTOGRAPHIE



99 M²



Debout : **MAX. 60**
personnes



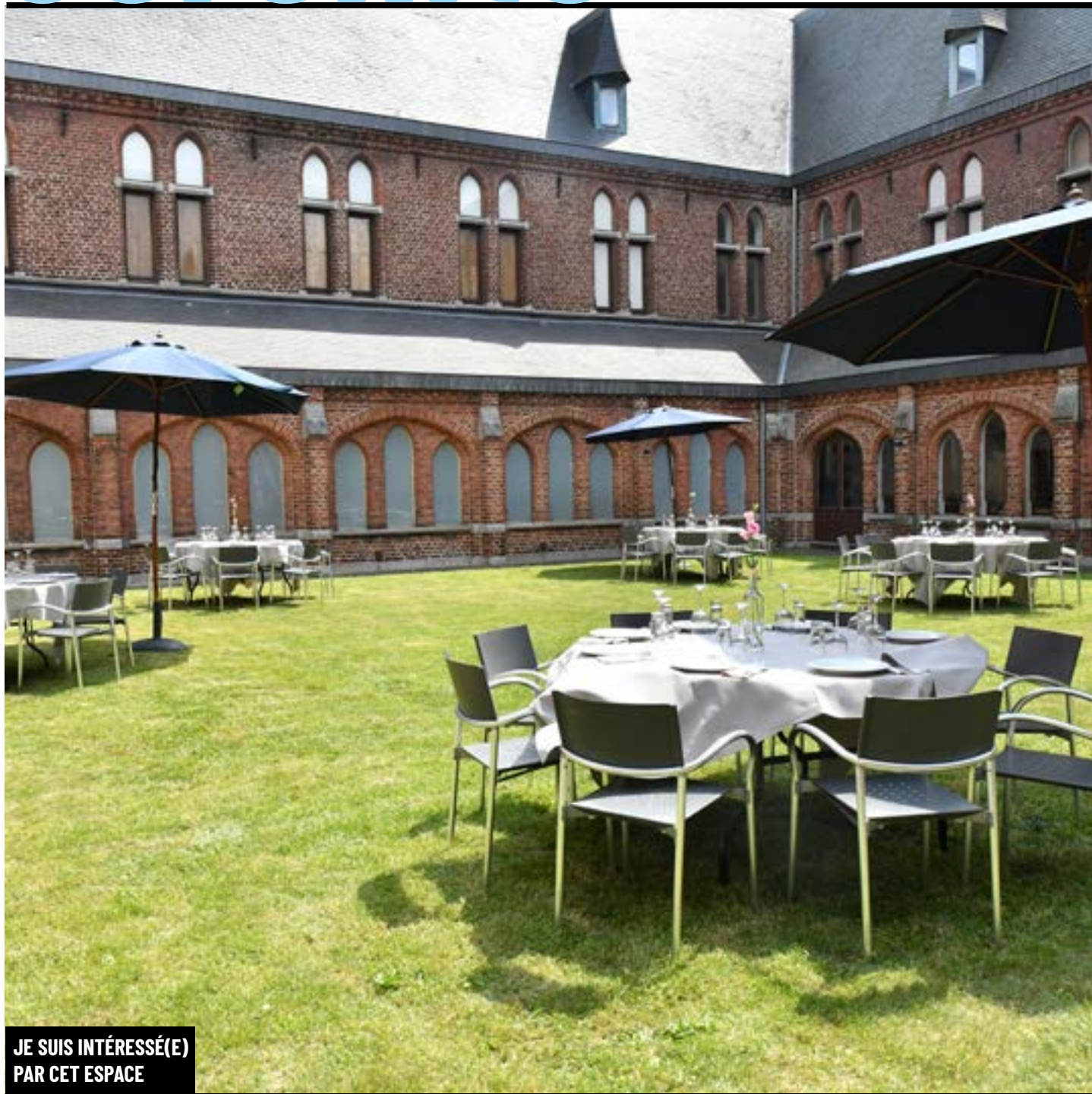
MARDI > SAMEDI à
partir de **18H**
LUNDI en **JOURNÉE**
et/ou en **SOIRÉE**



DRINK

Le Jardin du cloître

Sérénite



JE SUIS INTÉRESSÉ(E)
PAR CET ESPACE



400 M²



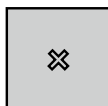
Dîner : **MAX. 48**
personnes
Debout : **MAX. 80**
personnes



DE MAI À SEPTEMBRE



DRINK/
DÎNER ASSIS



Le Parc Unique & exclusif



JE SUIS INTÉRESSÉ(E)
PAR CET ESPACE

MUSÉE DE LA PHOTOGRAPHIE



UNIQUEMENT ENTRE
LA FAÇADE ET LE
SENTIER EN DOLOMIE



DE MAI À SEPTEMBRE



SOUS RÉSERVE
DE CONDITIONS
SPÉCIFIQUES

Le traiteur Votre choix



NOS SALLES EN LOCATION SONT LIBRES DE TRAITEUR.

Pour des raisons pratiques, nous demandons aux traiteurs de prendre contact avec nous afin de s'informer des spécificités techniques de chaque salle.

Les activités corporate En option



DEMANDER LE
DOSSIER

MUSÉE DE LA PHOTOGRAPHIE

Le musée offre aux entreprises et aux associations la possibilité d'associer à une location d'espace une activité sur « mesure » : visite guidée, ateliers argentiques et numériques, animations...

OBJECTIFS



Améliorer la communication interne



Renforcer la cohésion et l'esprit d'équipe



Passer un moment de détente entre collaborateurs



Développer la démarche RSE interne



Apprendre à mieux se connaître



Renforcer la culture d'entreprise

Tarifs (HTVA)

CHAPELLES / GRANDE GALERIE / MEZZANINE

Salle unique
800 €

Deux salles et plus
1 200 €

PETITE GALERIE

Salle unique
500 €

Deux salles et plus
1 200 €

AUDITORIUM

+ jardin d'hiver
Avec/sans gradins
1/2 journée
350 €
1 journée
600 €
En soirée
900 €

SALLE DES ATELIERS

1/2 journée
150 €
1 journée
250 €

ATRIUM (SOIRÉE)

Salle unique
500 €

Salle des Ateliers
(jusque 17h) et Atrium
(à partir de 17h)
1 journée
600 €

PARC

800 €

Deux salles et plus
1 200 €

Matériel technique sur demande

(inclus dans le tarif de location)

Matériel de projection

Estrade

Lutrin

Matériel de sonorisation

Local technique relais pour le catering

Flipchart

Connexion WIFI

● [Détail des tarifs et disponibilités horaires](#)

Une expérience créative & fédératrice

Atelier

Cyanotype

Plongez dans l'art & la magie du cyanotype

Offrez à vos équipes une parenthèse artistique où créativité, partage et émerveillement se rencontrent autour de défis collaboratifs. Le cyanotype, technique photographique ancienne aux reflets bleus envoûtants, devient le support d'une aventure collective, rythmée par l'audace et la complicité. Bien plus qu'un atelier : une expérience vivante, inspirante, qui stimule l'esprit d'équipe et éveille la joie de créer ensemble.

Pourquoi choisir l'« Atelier Cyanotype » ?

- Renforcer la **cohésion** d'équipe : Relevez des défis créatifs main dans la main pour réaliser des œuvres uniques.
- Créer un moment **ludique** et **fédérateur** : Partagez des idées, des rires et des découvertes autour d'objectifs communs.
- Découvrir une technique artistique **insolite** : Explorez l'histoire et la magie du cyanotype, accessible à tous, avec une touche de compétition amicale.

Déroulé de l'Atelier : Une aventure en 4 défis

1. Découverte du Cyanotype

Introduction interactive : histoire, principe, et démonstration des étapes clés. Un moment d'échange pour éveiller la curiosité et l'inspiration... et préparer les équipes à relever leurs premiers défis !

2. Premier pas créatif : Le défi de l'imagination

Brainstorming collectif : imaginez des compositions à partir de végétaux, dessins ou objets. Chaque création rejoint une galerie éphémère sur le mur de l'atelier. Le défi ? Trouver l'idée la plus originale ou la plus poétique !

3. En petit groupe : Les défis créatifs

En équipes, relevez des défis thématiques (ex : « la nature en mouvement », « l'abstrait en bleu », « l'objet mystérieux »). Objectif : créer une œuvre qui surprend, en un temps limité !

4. Le grand final : La fresque collective

Réalisez une fresque unique, symbole de la créativité et de l'esprit d'équipe. Le défi ultime : assembler toutes les créations pour former une œuvre commune, harmonieuse et mémorable.



Pourquoi vos équipes vont adorer ?

- Accessible à tous : Pas besoin d'être artiste, juste l'envie de découvrir, de partager... et de relever des défis!
- Résultat tangible : Des créations uniques pour chacun et une fresque collective, fruit de l'intelligence collective.
- Expérience immersive : Un mélange parfait de détente, de créativité et de convivialité, boosté par l'émulation des défis.

Prêt à transformer un moment ordinaire en souvenir extraordinaire ?

Contactez-nous pour organiser votre atelier cyanotype sur mesure ! [Nous contacter](#)

Pourquoi ça marche ?

Les défis ajoutent une dimension ludique et motivante, tout en gardant l'aspect collaboratif et bienveillant. Les équipes sont stimulées par des objectifs clairs, mais toujours dans la bonne humeur et la créativité.



2H30



SALLE DES ATELIERS



**1 GROUPE DE
20 PERSONNES
MAXIMUM**



300 € TTC

Une expérience créative & collaborative

Atelier Laboratoire Argentique

Plongez dans la magie de la photographie argentique

Offrez à vos équipes une expérience immersive et unique, où créativité, patience et collaboration se rencontrent autour de la magie de la chambre noire. Cet atelier invite les participants à découvrir l'art de la photographie argentique, en créant ensemble des images uniques, qu'il s'agisse de photogrammes ou de tirages à partir de négatifs.

Un moment à la fois **ludique** et **fédérateur**, où chaque participant devient acteur tout en explorant les valeurs de précision, d'écoute et de partage. Bien plus qu'un atelier technique, c'est une aventure humaine, qui renforce les liens par la création et l'émerveillement.

Pourquoi choisir l'« Atelier Laboratoire Argentique » ?

- Renforcer la **cohésion** d'équipe : Relevez ensemble le défi de créer des images uniques, et de votre capacité à collaborer.
- Stimuler la **créativité** et la **patience** : Explorez les techniques de la chambre noire, partagez vos idées et découvrez la richesse des regards croisés à travers des défis créatifs.
- Créer un moment ludique : Une parenthèse conviviale, rythmée par la magie de la révélation des images, pour célébrer l'esprit d'équipe hors des routines.

Déroulé de l'Atelier : Une aventure en 3 temps forts

1. Découverte & Inspiration

Introduction interactive : présentation des techniques de photogramme ou de tirage à partir de négatifs. Qui imaginera la composition la plus originale ou la plus poétique ?

2. Création collaborative

En équipe, transformez vos idées en images argentiques. Objectif : créer une série de photogrammes ou de tirages uniques, en valorisant l'écoute, la créativité et la précision collective.

3. Révélation & Partage

Moment magique : révélation des images en chambre noire. Sélectionnez et assemblez vos créations pour raconter une histoire visuelle cohérente et mémorable, symbole de votre aventure collective.



Pourquoi vos équipes vont adorer ?

- Accessible à tous : Pas besoin d'être photographe, juste l'envie de découvrir, de partager et de s'émerveiller !
- Résultat tangible : Des images uniques, fruits de l'intelligence collective et porteuses de sens, à emporter ou à exposer.
- Expérience immersive : Un mélange parfait de détente, de créativité et de convivialité, boosté par la magie de la révélation des images.

Prêt à transformer un moment ordinaire en souvenir extraordinaire ?

Nous contacter pour organiser votre atelier Laboratoire Argentique sur mesure !

Pourquoi ça marche ?

L'atelier allie la dimension ludique et créative à un cadre collaboratif et bienveillant. Les équipes sont stimulées par des objectifs clairs, tout en partageant un moment unique et fédérateur autour de la magie de la photographie argentique.



2H



CHAMBRE NOIRE



**1 GROUPE DE
10 PERSONNES
MAXIMUM**



200 € TTC

Une aventure collaborative & inspirante

Expo en Equipe

Plongez dans l'art de la collaboration visuelle

Offrez à vos équipes une expérience unique où créativité, partage et réflexion collective se rencontrent autour de défis stimulants. « Expo en Équipe » transforme vos valeurs d'entreprise en une exposition originale, imaginée et construite par vos collaborateurs. Un moment convivial, ludique et fédérateur, où chaque participant relève des défis pour devenir acteur d'une œuvre collective. Bien plus qu'un atelier : une aventure humaine, inspirante, qui stimule l'intelligence collective et renforce les liens par le jeu et la création.

Pourquoi choisir « Expo en Équipe »?

- Renforcer la **cohésion d'équipe** : Relevez des défis créatifs ensemble pour créer une exposition unique, symbole de votre identité commune.
- Stimuler la **créativité** et **l'écoute** : Explorez différentes interprétations, partagez vos idées et découvrez la richesse des regards croisés à travers des défis collaboratifs.
- Créer un moment **ludique** et **fédérateur** : Une parenthèse conviviale, rythmée par des défis, pour célébrer l'esprit d'équipe hors des routines.

Déroulé de l'Atelier : Une aventure en 4 défis

1. Mise en jambe : Le défi de l'interprétation

Introduction interactive : par groupe de 5 à 10 personnes, relevez le défi de faire parler une image. Qui trouvera l'interprétation la plus originale ou la plus inspirante ?

2. Un pas supplémentaire : Le défi créatif

En équipe, transformez des idées en images. Objectif : créer une représentation visuelle unique en un temps limité, en valorisant l'écoute et la créativité collective.

3. Réflexion sur l'identité : Le défi des valeurs

Vos valeurs d'entreprise sont mises à l'honneur. Défi : illustrer une valeur commune à travers des photographies de grands photographes. Un temps fort pour célébrer l'identité collective et renforcer la fierté d'appartenance.

4. Le grand final : Le défi de l'exposition

Quelles seront les photographies de votre exposition ? Défi ultime : sélectionner et assembler des photographies iconiques pour raconter une histoire visuelle cohérente et mémorable.



Pourquoi vos équipes vont adorer ?

- Accessible à tous : Pas besoin d'être artiste, juste l'envie de découvrir, de partager et de relever des défis !
- Résultat tangible : Une exposition visuelle collective, fruit de l'intelligence collective et porteuse de sens.
- Expérience immersive : Un mélange parfait de détente, de créativité et de convivialité, boosté par l'émulation des défis.

Prêt à transformer un moment ordinaire en souvenir extraordinaire ?

[Contactez-nous ici](#) pour organiser votre atelier « Expo en Équipe » sur mesure !

Pourquoi ça marche ?

Les défis ajoutent une dimension ludique et motivante, tout en gardant l'aspect collaboratif et bienveillant. Les équipes sont stimulées par des objectifs clairs, mais toujours dans la bonne humeur et la créativité.



2H30



SALLE DES ATELIERS



**1 GROUPE DE
20 PERSONNES
MAXIMUM**



300 € TTC

Une visite avec Xavier Canonne

L'œil du directeur

Une immersion privilégiée dans l'univers de la photographie, guidée par Xavier Canonne, directeur du Musée de la Photographie à Charleroi et expert internationalement reconnu.

Pendant une heure, il vous emmène à la découverte de la collection, partageant anecdotes, analyses sur des œuvres majeures.

Une expérience unique, conçue pour les entreprises souhaitant offrir à leurs équipes ou à leurs invités un moment d'exception, alliant culture, inspiration et échange privilégié.

Pourquoi choisir « L'œil du directeur » ?

- Un accès **exclusif** : Bénéficiez de l'expertise et de la vision personnelle de Xavier Canonne, qui vous révèle les histoires derrière les images les plus marquantes du musée.
- Un moment **inspirant** : Idéal pour marquer un événement d'entreprise, stimuler la créativité des équipes, ou offrir une expérience culturelle d'exception à vos partenaires.

Déroulé de la Visite : Une heure d'exception

1. Accueil personnalisé

Xavier Canonne introduit la visite en partageant sa vision du musée et de la photographie.

2. Parcours commenté

Sélection d'œuvres phares de la collection, choisies pour leur pertinence esthétique, historique ou thématique. Xavier Canonne décrypte chaque image, en révèle les contextes et les enjeux, et répond aux questions des participants.



Pourquoi vos équipes ou invités vont adorer ?

- Exklusivité : Une visite guidée par le directeur lui-même, pour une expérience unique et mémorable.
- Inspiration : Un moment de culture et de partage, idéal pour fédérer, surprendre ou marquer les esprits.

Prêt à offrir à vos équipes ou à vos invités une heure d'exception avec Xavier Canonne ?

Contactez-nous ici pour réserver votre visite « L'Œil du directeur » et vivre une expérience photographique inoubliable au Musée de la Photographie



1H



**COLLECTIONS
PERMANENTES ET/
OU EXPOSITIONS
TEMPORAIRES**



**1 GROUPE DE
20 PERSONNES
MAXIMUM**



400 € TTC

Visite Thématique

Regards Engagés

Découvrez comment la photographie interroge les enjeux de notre société

Le Musée de la Photographie abrite une collection exceptionnelle d'images qui, depuis les origines de la photographie, captent les mutations sociales, environnementales et éthiques de notre monde. Cette visite thématique, conçue pour les entreprises, vous invite à explorer des œuvres majeures de la collection sous l'angle de la **Responsabilité Sociétale et éthique (RSE)**. Une expérience immersive pour sensibiliser vos équipes, stimuler la réflexion collective et ancrer les valeurs RSE dans une perspective artistique, humaine et intemporelle.

Pourquoi choisir la visite « Regards Engagés » ?

- **Sensibiliser** par l'image : La photographie, art du réel et du sensible, offre un support puissant pour aborder les enjeux d'écologie, de diversité, d'éthique, d'inclusion... de manière concrète et émouvante.
- **Stimuler** le dialogue : Les œuvres sélectionnées, issues de la collection du musée, servent de point de départ à des échanges sur les défis contemporains des organisations.
- **Inspirer** l'engagement : Une visite qui lie esthétique et réflexion, pour une approche à la fois profonde et accessible.

Déroulé de la visite : Un parcours en 3 étapes

1. Introduction : La photographie comme témoin engagé

Présentation de la collection du musée et de sa diversité : des pionniers de la photographie aux artistes contemporains. Comment les photographes ont-ils saisi, questionné ou dénoncé les enjeux de société ?

2. Parcours thématique : L'œil sur les enjeux sociétaux

Sélection de 4 à 5 œuvres ou séries emblématiques de la collection, analysées sous trois angles :

- **Environnement** : Photographies de paysages en transformation, reportages sur la relation entre l'homme et la nature.
- **Social** : Images de la diversité humaine, des inégalités ou des luttes pour les droits (ex : portraits, reportages sociaux).
- **Éthique** : Photographies interrogeant la responsabilité, la mémoire ou la justice (ex : œuvres documentaires ou conceptuelles). À chaque étape, un temps d'échange permet de relier ces réflexions aux pratiques RSE ou autres préoccupations de l'entreprise.

3. Synthèse collaborative : De l'image à l'action

Retour en groupe pour identifier, à partir des œuvres observées, des pistes d'action ou de sensibilisation en interne.



Pourquoi vos équipes vont adorer ?

- Accessible à tous : Pas besoin d'être expert en photo ou en RSE, juste l'envie d'observer, de questionner et de partager.
- Expérience immersive : Un mélange de culture visuelle, de dialogue et de convivialité, pour aborder la RSE sous un angle original et inspirant.
- Résultat tangible : Des idées concrètes à transposer dans le quotidien professionnel, et une expérience collective à partager.

Prêt à explorer les enjeux de notre société à travers le regard des photographes ?

[Contactez-nous ici](#) pour organiser votre visite « Regards Engagés » sur mesure.



1H30



MUSÉE DE LA PHOTOGRAPHIE
(COLLECTIONS PERMANENTES ET/OU EXPOSITIONS TEMPORAIRES)



1 GROUPE DE
20 PERSONNES MAXIMUM



250 € TTC



MUSÉE
DE LA
PHOTOGRAPHIE
CHARLEROI

CENTRE D'ART CONTEMPORAIN DE LA FÉDÉRATION WALLONIE-BRUXELLES

11, avenue Paul Pastur (GPS : Place des Essarts) - B-6032 Charleroi (Mont-sur-Marchienne) -
T +32 (0)71 43.58.10 - museephoto.be - **Contact : Cécile Druart - cecile.druart@museephoto.be**

Visite guidée

Expositions temporaires

Explorez les expositions temporaires avec un regard expert

Le Musée de la Photographie vous propose une visite guidée exclusive de ses expositions temporaires, spécialement conçue pour les groupes. Pendant une heure, un médiateur culturel vous accompagne à la découverte des œuvres exposées, en décryptant les enjeux artistiques, les techniques et les histoires qui les animent.

Une expérience immersive et accessible, idéale pour les entreprises souhaitant offrir à leurs équipes ou à leurs invités un moment de culture et d'échange privilégié.

Pourquoi choisir cette visite guidée ?

- Un **accès privilégié** : Bénéficiez d'un accompagnement personnalisé pour comprendre les œuvres et les intentions des photographes.
- Un **moment inspirant** : Idéal pour enrichir une journée d'entreprise, stimuler la curiosité ou offrir une expérience culturelle originale.

Déroulé de la visite : Une heure de découverte

1. Introduction aux expositions

Présentation des expositions temporaires en cours, de leurs thèmes et de leurs photographes, pour situer le contexte et éveiller la curiosité.

2. Parcours commenté

Sélection des œuvres clés des expositions, analysées et expliquées par le médiateur. Décryptage des techniques, des messages et des histoires derrière chaque image.

3. Échanges et questions

Temps dédié aux questions et aux discussions, pour approfondir un point précis ou partager des réflexions inspirées par les œuvres.



Pourquoi vos équipes ou invités vont adorer ?

Accessible à tous : Pas besoin d'être expert en photographie, juste l'envie de découvrir et d'échanger.

Flexible : Le parcours peut être quelque peu adapté à vos centres d'intérêt ou à vos attentes spécifiques.

Inspirant : Un moment de culture et de partage, idéal pour fédérer, surprendre ou marquer les esprits.

Prêt à offrir à vos équipes ou à vos invités une visite guidée des expositions temporaires?

Réservez dès maintenant votre visite pour 100 € par groupe (20 personnes max) et vivez une expérience photographique enrichissante au Musée de la Photographie à Charleroi.

Contactez-nous ici pour organiser votre visite et découvrir les expositions temporaires sous un jour nouveau !



1H



**EXPOSITIONS
TEMPORAIRES**



**20 PERSONNES
MAXIMUM
(JUSQU'À 2 GROUPES
EN SIMULTANÉ)**



100 € PAR GROUPE TTC



MUSÉE
DE LA
PHOTOGRAPHIE
CHARLEROI

CENTRE D'ART CONTEMPORAIN DE LA FÉDÉRATION WALLONIE-BRUXELLES

11, avenue Paul Pastur (GPS : Place des Essarts) - B-6032 Charleroi (Mont-sur-Marchienne) -
T +32 (0)71 43.58.10 - musephoto.be - **Contact : Cécile Druart - cecile.druart@musephoto.be**

En collaboration avec des partenaires

Activités ludiques

Escape Game Apéro : L'aventure gourmande et collaborative

Pourquoi choisir cette activité ?

- **Expérience immersive** : Mélange d'énigmes, de technologie et de convivialité autour d'un apéritif.
- **Cohésion d'équipe** : Favorise la communication, la réflexion et la collaboration.
- **Produits locaux** : Dégustation de spécialités régionales.

Formules (boissons et nourriture comprises)

- **Box seule** (Escape game sans animateur, box pour 6 personnes) : 29 €/personne
- **1 box + game master** (Animation professionnelle, box pour 6 personnes) : 56 €/personne
- **2 boxes + game master** (Idéal pour 8-14 pers.) : 42 €/personne
- **3 boxes + game master** (Idéal pour 12-21 pers.) : 38 €/personne
- **4 à 8 boxes + game master** (Événement sur mesure) : 35 €/personne



Options boissons : Bière, vin (sans alcool ou mixte). Surcoût pour versions bulles ou gin.
Cette activité ludique est organisée en partenariat avec Hub4 Fun, un prestataire extérieur.
Le Musée se charge de la coordination de l'événement.
!!! Choisir une activité ludique implique la location d'une salle au Musée.



1H30 À 2H



MUSÉE DE LA
PHOTOGRAPHIE



4 À 7 PERSONNES
PAR BOX



29-56 € PAR
PERSONNE



Blind Test 2.0 : Le jeu musical nouvelle génération

(Playlist des années 50 à nos jours, génériques de films, dialogues,...)

Pourquoi choisir cette activité ?

- **Technologie innovante** : Reconnaissance vocale via tablette et smartphones pour une expérience interactive.
- **Adapté à tous** : Jusqu'à 75 participants, idéal pour les grands groupes.
- **Ambiance garantie** : Un classique revisité pour fédérer autour de la musique.

Pourquoi nous choisir ?

- **Activités clés en main** : Organisation, matériel et animation inclus.
- **Flexibilité** : Formules adaptées à la taille de votre groupe et à votre budget.
- **Valeurs locales** : Produits et partenaires engagés dans l'économie régionale.

Contactez-nous pour personnaliser votre événement !



Cette activité ludique est organisée en partenariat avec Hub4 Fun, un prestataire extérieur.

Le Musée se charge de la coordination de l'événement.

!!! Choisir une activité ludique implique la location d'une salle au Musée.



2H



MUSÉE DE LA
PHOTOGRAPHIE



JUSQU'À 50
PERSONNES



À PARTIR DE 16 € PAR
PERSONNE

Accessibilité


PARKING

Gratuit à proximité

PARKING GRATUIT SANS LIMITATION DE DURÉE :

- Place Roger Desaise à 50 mètres du Musée (75 emplacements)
- Zones délimitées par des bandes blanches

PARKING GRATUIT 3H (PAS DE TICKET - CONTRÔLE PAR SCAN-CAR) :

- Parking Place des Essarts (25 emplacements) devant le Musée
 - Zones délimitées par des bandes turquoises
-  Zones délimitées par des bandes magenta : 30 minutes gratuites
Plus d'informations : www.parkingmalin.be

TRANSPORTS

Trains et bus à proximité : Gare de Charleroi-Central, bus 70, 71 ou 170 (descendre à Place des Essarts de Mont-sur-Marchienne).

VOITURE

De Bruxelles : autoroute A54 et Ring 9, sortie «Porte de la Villette», tout droit durant 3km.

De Mons ou de Namur : autoroute E42, prendre le périphérique R3, sortie 5.

Adresse GPS : Place des Essarts, 6032 Mont-sur-Marchienne

● [Règlement du visiteur](#)

● [Règles RGPD](#)

CONDITIONS GÉNÉRALES DE LOCATION DE SALLE - MUSÉE DE LA PHOTOGRAPHIE ASBL

1. Les sommes dues en exécution de la présente convention sont payables à l'échéance notifiée sur la facture. Les prix des locations de salle s'entendent hors TVA 21%, ceux des prestations de guides sont TTC.
2. Tout désistement survenant moins de 8 jours ouvrables avant la date de la réservation de salle fera l'objet d'une facturation équivalente à 30% du montant de la location de salle et à la totalité du coût des prestations des guides réservées.
3. En cas de réservation de visites guidées, le nombre de guides souhaité (20 personnes maximum par guide pour une visite guidée standard) devra être confirmé au plus tard 8 jours ouvrables avant la date de la manifestation. Si, le jour de l'événement, le nombre de participants à la visite guidée est inférieur au nombre confirmé, la facturation sera néanmoins établie sur base du nombre de guides initialement confirmé.
4. L'organisateur s'engage à remettre les espaces ou les locaux techniques mis à disposition dans leur état initial. Les locaux sont réputés en parfait état sous les réserves qui seraient précisées dans un éventuel état des lieux signé par les parties. L'organisateur est responsable de tout dégât même dû à un cas de force majeure.
5. Le parking privé du Musée peut être utilisé pour les livraisons et le service traiteur. En aucun cas il ne sera accessible au public ou aux invités.
6. Le traiteur est libre de choix et à charge de l'organisateur. Le traiteur désigné par l'organisateur devra prendre contact avec le Musée en amont de l'événement pour définir les modalités d'utilisation des lieux.
7. Le Musée met à disposition de l'organisateur le matériel disponible mentionné dans les échanges de mail, sous réserve de défaillance technique de ce matériel en cours d'événement.
8. L'organisateur s'engage à respecter les dispositions légales qui régissent son activité et, plus particulièrement, la législation sociale ainsi que toute disposition légale ayant trait à la sécurité et au bien-être des travailleurs qu'il occuperait.
9. L'organisateur s'engage à couvrir sa responsabilité civile par une assurance « RC Organisateur » dont il devra justifier de la conclusion à la demande du Musée.
10. L'organisateur renonce expressément à tout recours qu'il pourrait exercer contre le Musée en cas d'incendie, dégâts des eaux et autres, lequel est expressément déchargé de toute responsabilité susceptible d'être couverte par l'assurance citée à l'article 9.
11. Le musée décline toute responsabilité en cas de perte ou de vol.
12. Le contrat conclu entre parties n'est pas cessible et toute sous-location est interdite.
13. L'organisateur ne peut faire usage de la dénomination « Musée de la Photographie » que dans le seul but de désigner le lieu de la manifestation. Aucune mention de collaboration ne pourra être indiquée, sauf avis contraire écrit du Musée.
14. Le non-paiement des sommes dues à l'échéance entraîne de plein droit et sans mise en demeure le paiement d'une indemnité forfaitaire fixée à 10 % des sommes dues.
15. Tout litige entre les parties est de la compétence exclusive du Tribunal de l'entreprise du Hainaut, division de Charleroi.



MUSÉE DE LA PHOTOGRAPHIE CHARLEROI

CENTRE D'ART CONTEMPORAIN

DE LA FÉDÉRATION

WALLONIE-BRUXELLES

11, av. Paul Pastur (GPS : Place des Essarts)

B-6032 Charleroi (Mont-sur-Marchienne)

T +32 (0)71 43.58.10

mpc.info@museephoto.be

Ouvert du mardi au vendredi de 9h à 17h et

les samedis, dimanches et jours fériés de

10h à 18h. Fermé les lundis, les 25 décembre

et 1^{er} janvier.

Suivez-nous online

www.museephoto.be

Facebook (@museephotocharleroi)

Instagram (@museephotocharleroi)



#museephotocharleroi



@musedelaphotographie7080

NOS PARTENAIRES

INSTITUTIONNELS



MEDIA



SERVICES/FINANCIERS

